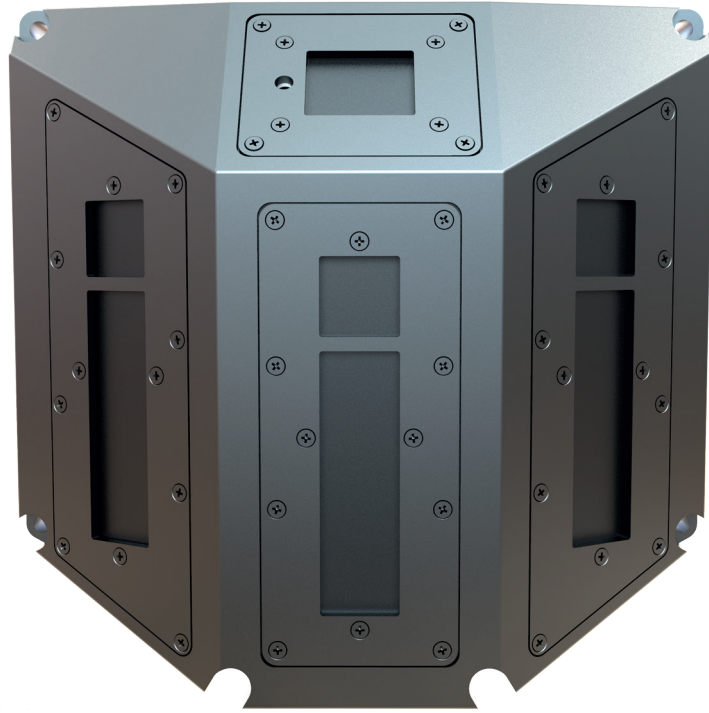


Umay LW2000 Lazer Algılama Sensörü



LW2000 LAZER ALGILAMA SENSÖRÜ

- Lazer Algılayıcı dedektörler lazer güdümlü anti tank tehditlerinin 24 farklı Lazer kodu ve frekanslarını 50 milisaniyede algılama yapmaktadır.
- Güneş ışığı, uzaktan kumanda, suni-sahte ışık, sahte alarm, el lazeri gibi yanlış alarmlara karşı NATO AEP 3733 standartlarına göre korunaklıdır. MIL STD 810H, MIL STD 461F ve MIL STD 1275E standardına uygun olarak yüksek sıcaklık, düşük sıcaklık , yüksek nem, şok - titreşim ve EMI/EMC testlerinden başarı ile geçmiştir.
- Tehdit parametrelerini daha önceden sisteme yüklenmiş olan görev veri dosyasında yer alacak tehdit bilgileri ile karşılaştırarak tehdit kimliğini ve önceliğini belirlemektedir.
- Bu görev veri dosyası her zaman güncellenip içindeki tehdit sınıfları arttırabilmektedir.

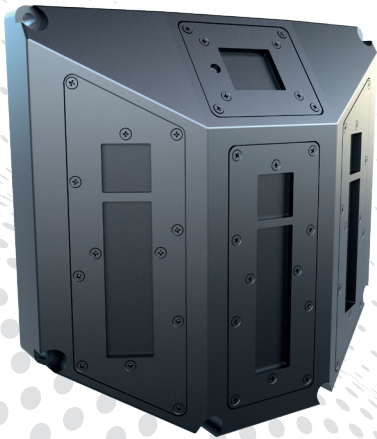
GENEL ÖZELLİKLER

» Tepki Süresi	Max. 500ms
» Tehdit Sınıflandırma	Lazer Mesafe Ölçer (LMÖ) Lazer Hedef İşaretleyici (LHi) Lazer Güdüm Demeti (LGD)
» Algılama Olasılığı	LMÖ (Bant I-II-III): %95 LHi (Bant I-II-IV): %95 LGD (Bant III-IV): %99
» Algılama Hassasiyeti	10-20 (W/m ²)
» Dikey Kesit Görünüm Aralığı	(-20 °) – (+ 70 °)
» Toplam Azimut Görüş Açısı	90° / Unit
» Haberleşme Sistemi	Canbus (J-1939)
» Su ve toz giriş koruması	IP67
» Çalışma Sıcaklığı	-40°C / +60°C
» Saklama Sıcaklığı	-55°C / +85°C
» Tuz Sisi Dayanımı	800 saat
» Lazer Algılama Çözünürlüğü	± 15°
» Güç Tüketimi	120 mA ±50 mA @24 VDC Nominal
» Ağırlık	1.8 ±0.5 kg
» Sahte Alarm Oranı	<0,2/saat

TEKNİK ÖZELLİKLER

LAZER BANTLARI		LMB	LHi	LGD
Bant I	0.5 μ m - 1.1 μ m	+	+	
Bant II	1.1 μ m - 1.65 μ m	+	+	
Bant III	0.8 μ m - 1.1 μ m			+
Bant IV	8-12 μ m	+	+	+

GELİŞ AÇISI ÖLÇÜM HASSASİYETİ		
Bant I	Yatay Eksen	$\leq 15^\circ$ (rms)
	Dikey Eksen	$\leq 15^\circ$ (rms)
Bant III	Yatay Eksen	$\leq 15^\circ$ (rms)
	Dikey Eksen	$\leq 15^\circ$ (rms)
Bant III	Yatay Eksen	$\leq 15^\circ$ (rms)
	Dikey Eksen	$\leq 15^\circ$ (rms)
Bant IV	Yatay Eksen	$\leq 25^\circ$ (rms)
	Dikey Eksen	$\leq 25^\circ$ (rms)



Opsiyonel
Dizayn
Seçenekleri

180°

360°

UMAY LWS-2 KONTROL KUTUSU



- Lazer Uyarı sistemi ve sis havanı sistemini kontrol edebilen **UMAY LWS-2 Kontrol Kutusu**, dokunmatik ekranı sayesinde lazer ve sis havanı sistemi menülerinde kolayca geçiş yapar.
- Lazer uyarı sistemi:
 - Sensör durumu
 - Algılanan lazerin açısı
 - Sınıfı
 - Bant seçeneklerini kullanıcıya aktarmaktadır.
- Dijital ekran yapısına sahip olan kontrol kutusu, araç üzeri şematiğini ekrana yansıtarak kullanıcıya kolay kullanım imkanı sağlamaktadır.

GENEL ÖZELLİKLER

» Lazer uyarı sistemi kontrol kabiliyeti	» Depolama Sıcaklığı: -40°C / +85°C
» Lazer uyarı sistemi ve sis havanı otomatik kontrol edebilme ve sistemler arası geçiş imkanı	» Güç Tüketimi: 24 VDC nominal (16-32 V)
» 16 adete kadar sis havanı kontrol edebilme	» Boyut: 187x112x48 ±5 mm
» Cihaz İçi Test Fonksiyonu (CİT)	» Ağırlık: Kontrol Ünitesi: 0.9 ±0.1 kg
» İki farklı tipte sis havanı tespit ve kontrol edebilme	» IP67 Su Ve Toz Giriş Koruması
» Haberleşme Arayüzü: CAN-BUS	» IPC-A-610G Class 3 Standartlarına Uygun Üretim PC
» Çalışma Sıcaklığı: -32°C / +49°C	» Diğer Sistemlerle İletişim Kurabilme

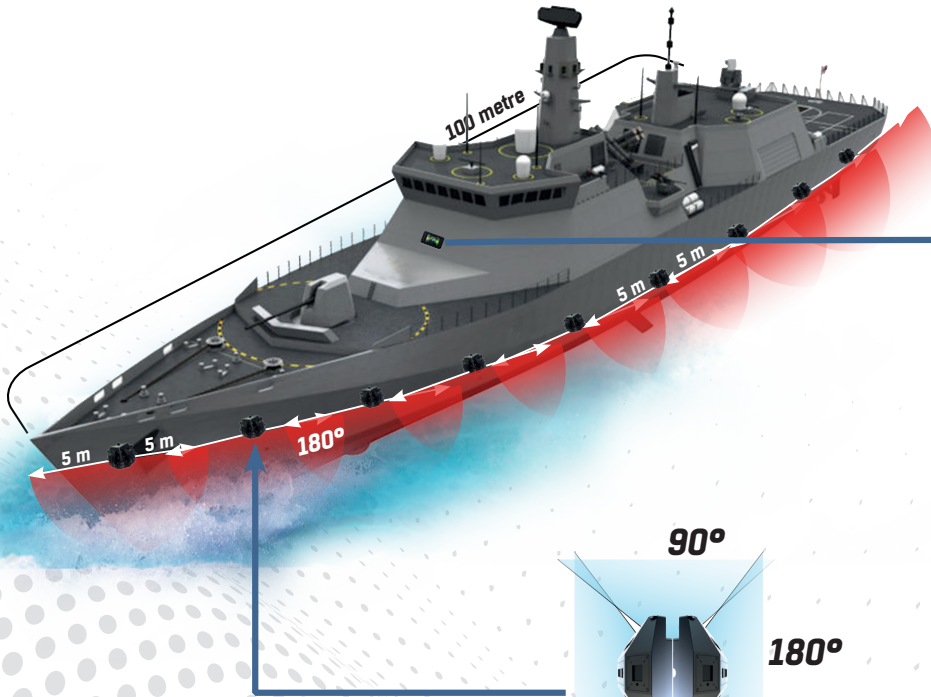
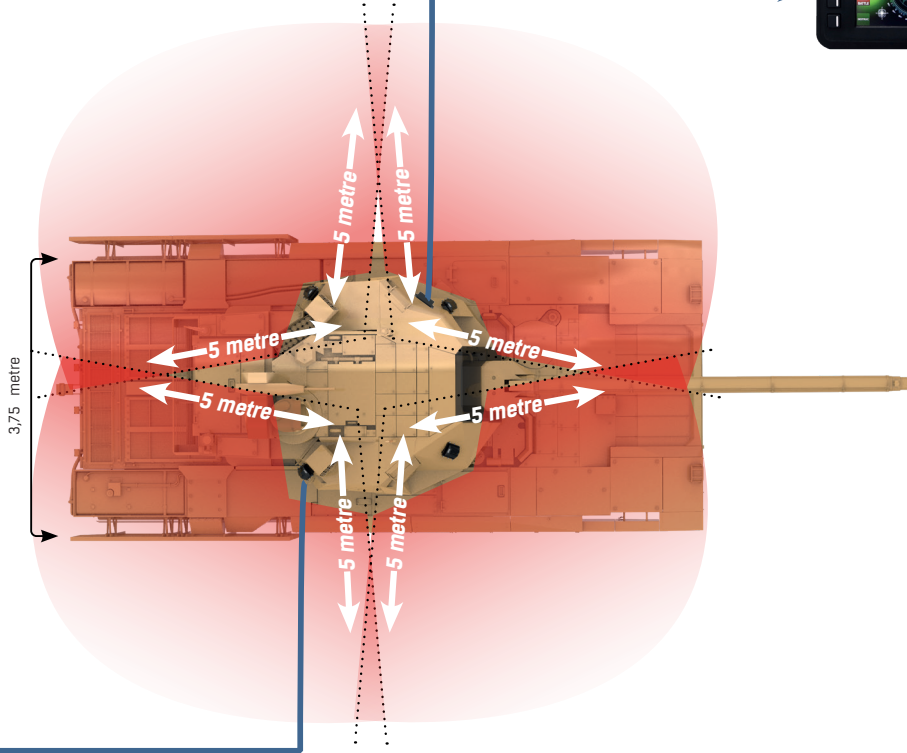
BUTON ÖZELLİKLERİ



1.	Ana ekrana dönüş butonu	5.	Rezerve buton.
2.	Fn + Alarm reset butonuna basıldığında tüm uyarılar silinir.	6.	CİT butonu
3.	Savaş/barış modları arasında geçişi sağlar	7.	FN fonksiyon butonu
4.	Buton ayar sayfasına gider	8.	Sistem bilgi ekranı butonu

UMAY LW 2000 ZIRHLI ARAÇ UYGULAMALARI

TAM KORUMA
360°



180°
Taşıt Yapısına Uygun
Opsiyonel
Seçenekler