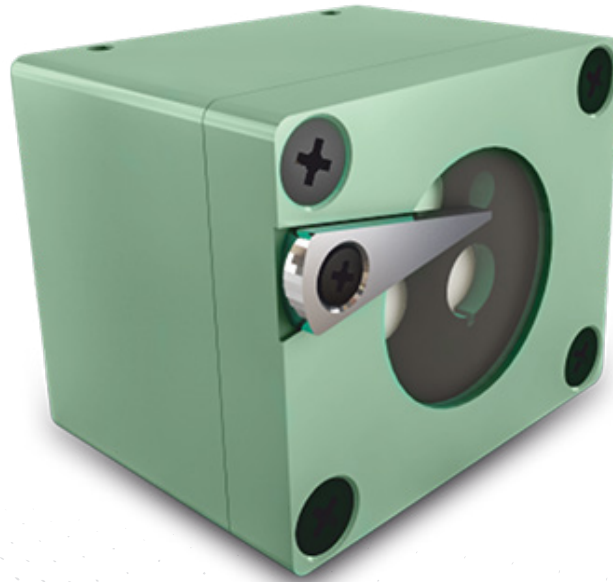


# Triple-IR Optik Dedektör



## TRIPLE-IR OPTİK DEDEKTÖR

Triple IR detector with high speed response can be installed in military tactical and combat vehicles. The micro controller based detector, enables the sensitive adjustment reliability and other specifics to the application. This detector is mainly designed to be used in the engine compartments of military vehicles and for the fire detection of the vehicle exteriors.

With compatibility of the Option, a serial communication port provides outputs in start the main controller unit of vehicle. Simultaneous detection of radiation in the IR ranges of the electromagnetic spectrum (which are characteristic of fire) will come out from the detector as an output signal.

### TEKNİK ÖZELLİKLER

3 milisaniyeden daha kısa sürede yüksek hızlı reaksiyon
UV/IR çift sensör - Termal Sensör
180 C° yangın algılayan termal sensör
140° kör nokta algılama
Yavaş gelişen alevlere karşı hassasiyet
MTBF süresi 150,000 saat
PCB IPC A-610 class-3 uygun üretim
IP67 su ve toz geçirgenlik koruması
Boyutlar (EXBXY): 104 x 42 x 68 mm (±5 mm)
Tuz sisi dayanımı: 800 saat
MIL-PRF 62546C uyarınca yanlış alarma bağıışıklık
Güç kaynağı: 24 VDC nominal (16-32V)
Güç tüketimi: 70 mA @ 24 VDC
Gelişmiş yazılım algoritması
Çalışma sıcaklığı: -51 / +120 °C
Ağırlık: 280 g ±50g
MIL-STD-810H, MIL-STD-461F, MIL-STD-1275E sertifikasyonlarına sahiptir
UL, CE GOST-R standartlarına uygundur
10 yıl raf ömrü

# YANLIŞ ALARM TABLOSU NATO STANAG 4317

Yapılan Test	Spec Gereksinimi
Araç Farı (55-65 W)	15 cm
Akkor Lamba (100 W)	2,5 cm
Halojen Lamba (500 W)	5 cm
Floresan (40 W)	Herhangi bir mesafede
UV Lamba (75 W)	Herhangi bir mesafede
Araç İçi Aydınlatma (5 W)	Herhangi bir mesafede
Kibrit	20 cm
Sodyum Lamba (70-250 W)	Herhangi bir mesafede
Xenon Lamba (30 W)	5 cm
El Feneri (1 W)	Herhangi bir mesafede

## UYGULAMA ÖZELLİKLERİ

12,5x12,5 cm Alevi 90 cm'den

30x30 cm Alevi 250 cm'den

50x50 cm Alevi 270 cm'den

RENK SEÇİMİ

RAL 300

RAL 6019

FS 33245

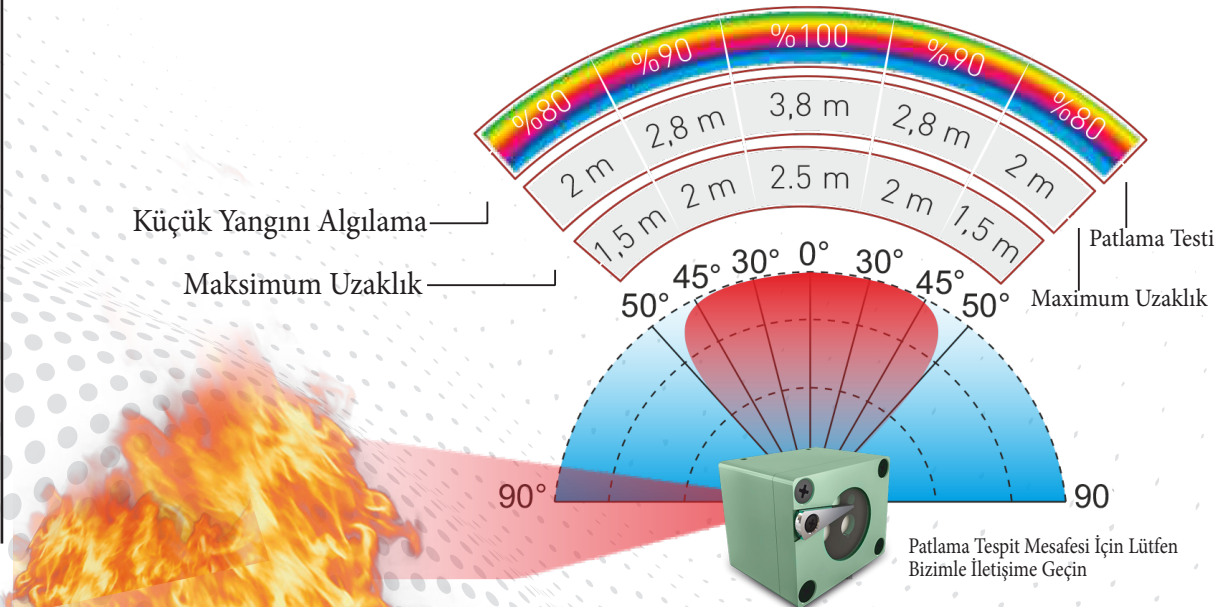
RAL 9010

Küçük Yangını Algılama

Maksimum Uzaklık

Patlama Testi

Maximum Uzaklık



DS-2912202116001421-0853